

## 中國文化大學教師教學創新暨教材研發獎勵期末成果報告書

### 壹、計畫名稱

訓練想像力至執行力之設計創意教學計畫

### 貳、實施課程、授課教師姓名

課程名稱：環境設計概論

授課教師：景觀學系、郭維倫助理教授

### 參、前言

本課程主要目的是讓學生了解從事環境設計專業所應具備的基本概念與素養，在人類的歷史發展背景下，環境設計的專業知識不斷的膨脹與擴大，學習環境設計除了需要不斷培養相關知識的整合與運用能力之外，更需要巨觀思考及精微分析的能力。本課程在巨觀上將教授環境設計相關之知識讓學生廣泛的鉅細靡遺的思考，並引導學生對於環境設計上精微分析的能力。

透過本系之核心課程設計，大一「景觀設計(一)&(二)」的基礎練習與訓練下，延續課程於大二更高階的「景觀設計(三)&(四)」，讓同學們能在環境設計上發掘問題、分析問題、解決問題之「分析性的設計能力」；本課程在巨觀上將教授環境設計相關之知識讓學生廣泛的鉅細靡遺的思考，並引導學生對於環境設計上精微分析的能力，訓練同學將想像力轉化為執行力之專業訓練。除此之外，本課程外系的修課同學一直佔有一定的比率，並且配合學校推動專業課程「學位學程」化的大目標，本課程亦將環境設計教育概念推廣至高等教育之中，讓同學能關懷社會、了解歷史、尊重文化之「綜合性的設計能力」的培養，將環境設計概念隨著時代變遷在生活中獲得實踐。

### 肆、計畫特色及具體內容

本課程由淺入深一一介紹，從設計與環境設計的意義出發，引導設計思考與創意發想，在環境尺度與元素(Scale 1m、10m、10m<sup>2</sup>、10m<sup>3</sup>、10m<sup>∞</sup>)上建立概念，藉由課堂上的創意作業，讓學生們冥想、思考、體驗而後實作；本課程之作業內容皆貼近生活，增進學生對環境與設計關聯性的聯想。

課程內容上，首先針對環境設計上之專業之觀念與定義做入門介紹，而後根據環境尺度由小到大(Scale 1m→10m<sup>∞</sup>)的擴展透過學生的親身體驗來活用，在實際操作上從影響環境設計的因素—程序與資源、都市意象與元素、感官與認知、藝術與幾何等，最後到設計執行層面的環境設計方法—分析、設計程序與方法、人的活動與行為、植栽及氣候、景觀工程與施工，課程中有系統的帶領學生實地的操作，透過大量的作業練習的方法來從訓練想像力至執行力之設計創意，讓學生能從課堂理論及實際操作中獲得「建構概念→環境探索→發現問題→提案執行」系統的概念。

為達成本次創新教學之「訓練想像力至執行力之設計創意」的目的，其中操作的方式及內容如表1，由淺入深，由近至遠讓學生能體驗並思考其所處環境，並且本課程之特色及目標有：

- 1.藉由理論課程，讓學生們能現學現用；對環境「建構概念」，並自我「環境探索」，達成想像力的構成。
- 2.藉由實作操作課程，小組課後討論；讓學生能「發現問題」，提出「提案執行」，讓學生所學能貼近社會、並提出且能執行其建議與創意。

表1-想像力與執行力之設計創意教學作業

次數	作業內容
1	假設你(妳)要準備去戶外烤肉，請想一想該準備那些材料、工具、設備等。
2	請依照創意擴張的方法，自訂一個主題寫出你的創意思考，請模仿心智圖的方式製作。
3	1.請完成量測之尺寸。 2.請in scale 畫出，馬桶大小(平、剖)、汽機車停車格、大典、大義、大恩階梯剖面。
4	請透過日照與仰角去測量鳥牌，並畫出詳細之三視圖(上視圖、左視圖、右視圖)。 並請詳述你如何測量的過程及計算的方法。
5	請畫出或寫出(表格化、系統化)你的平日及假日的時空關係圖，共計二個一整天(24hr)的時空關係圖，可請透過google map來輔助說明。
6	請尋找你的生活環境中，請將都市五大元素拍攝、描繪等方式記錄下來，並加以文字說明，分別為1.paths、2.edges、3.districts、4.nodes、5.landmarks
7	請尋找你的生活環境中，請將影響人們五個感官的設計或者元素拍攝、描繪等方式記錄下來，並加以文字說明。
8	請尋找你的生活環境中的物品或空間，請將型態分解為幾何圖形，並加以文字說明。
9	請寫出2016文化景觀畢業展參展之設計作品名稱並對每一作品寫下你的觀點及評論。
10	請在校園中尋找，人們聚集最多的場所，拍照或繪圖，並加以文字說明其場所特性。

### 伍、實施成效及影響

本課程透過大量地實際操作的作業方式，讓學生對於環境的想像能透過練習的方式將其想法執行出來，考量外系修課同學眾多，用深入淺出的授課方式讓學生們能瞭解環境設計之於生活上的意義。透過課堂教學，在環境創造過程中應注意哪些元素、批判那些觀點、回饋那些意見，達成設計與使用之概念吻合的大目標，了解並促進人與環境之間良性的互動過程，活用於環境設計之中。透過本課程歷年之各系修課狀況(表2)，在課程內容調整上已不是僅針對環境設計學院的學生來設計，在課程內容設計上本課程已因應跨領域的學習方法，在本學期(104學年度)至期中修課人數已達116人，且非空間設計相關科系之學生佔有36.2%(圖1)，修課人數來看本課程已漸漸達到跨領域教學的趨勢。

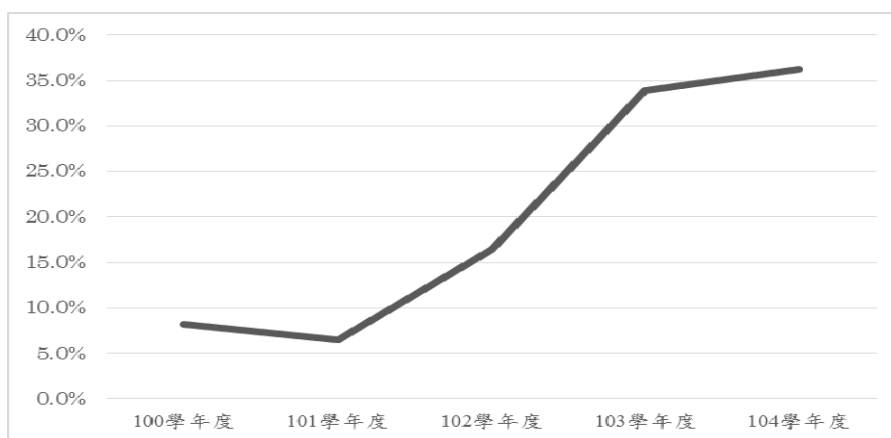


圖1-環境設計概論100學年度至104學年度非環境設計學院修課人數百分比統計圖

表2-環境設計概論100學年度至104學年度系所修課人數統計表

100 學年度			101 學年度			102 學年度		
系所	百分比	修課人數	系所	百分比	修課人數	系所	百分比	修課人數
建築碩	7.1%	6	國貿系	1.3%	1	園生系	4.4%	4
觀光系	1.2%	1	森保系	1.3%	1	廣告系	1.1%	1
園生系	1.2%	1	資傳系	1.3%	1	心輔系	4.4%	4
戲劇系	2.4%	2	舞蹈系	1.3%	1	大氣系	1.1%	1
體育系	2.4%	2	應數系	1.3%	1	化學系	3.3%	3
行管系	1.2%	1	市政系	1.3%	1	物理系	2.2%	2
景觀系	84.7%	72	景觀系	92.2%	71	市政系	4.4%	4
修課總人數		<b>85</b>	修課總人數		<b>77</b>	景觀系	79.1%	72
						修課總人數		<b>91</b>
103 學年度			104 學年度					
系所	百分比	修課人數	系所	百分比	修課人數			
化材系	0.9%	1	文學組	0.9%	1			
土資系	2.8%	3	大傳系	0.9%	1			
俄文系	0.9%	1	心輔系	0.9%	1			
應數系	15.6%	17	應數系	8.6%	10			
大氣系	9.2%	10	大氣系	6.0%	7			
地質系	0.9%	1	地質系	4.3%	5			
地理系	3.7%	4	物理系	13.8%	16			
景觀系	66.1%	72	建築系	0.9%	1			
修課總人數		<b>109</b>	行管系	0.9%	1			
			景觀系	62.9%	73			
			修課總人數		<b>116</b>			





主題	1.請完成量測之尺寸。 2.請in scale 畫出，馬桶大小(平、剖)、汽機車停車格、大典、大義、大恩階梯剖面。
----	--

系級 建築班 學號 A2215180 姓名 簡信志  
 作業 003 日期 16/03/15

1.請將下列敘述之測量位置，依照自己身體與空間的關係量測下來，並且記錄。

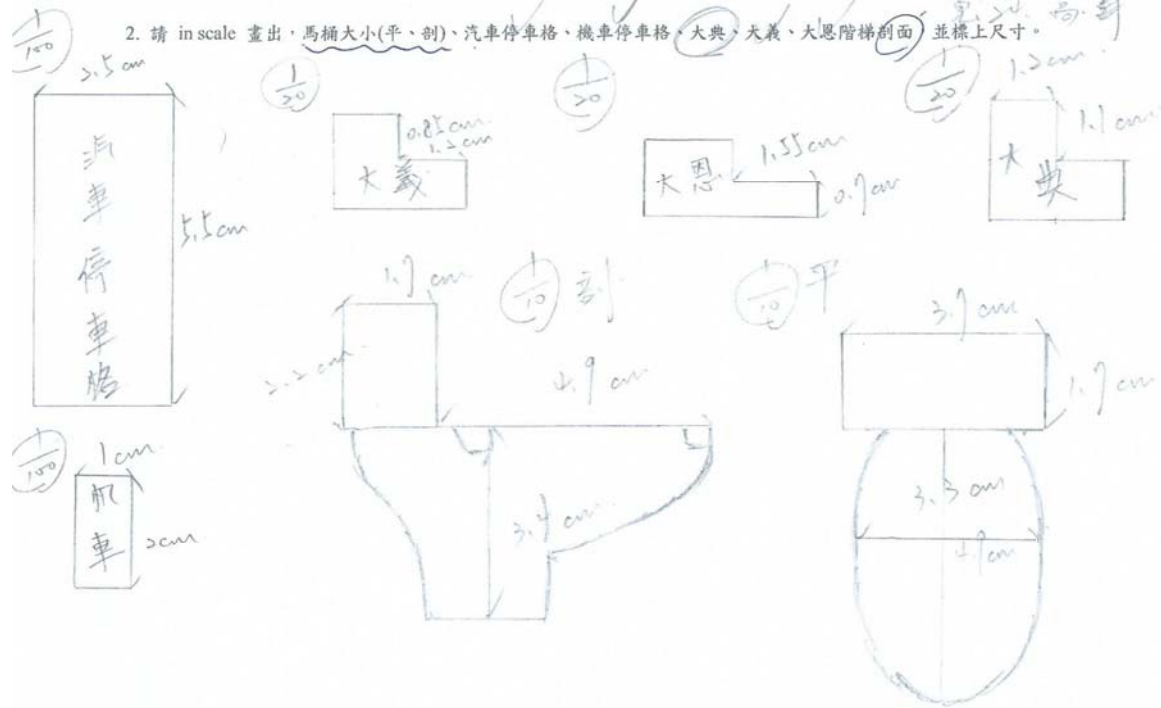
1方格30cm X 30cm

1) 書桌前寫字時，桌緣與後牆  
 2) 二張桌子間行走  
 3) 桌子與椅子間行走  
 4) 二張椅子間行走  
 5) 二個人並肩行走  
 6) 二個人面對面行走

日本建築學會編「建築設計資料集」 3 單位空間 | 九版, 1980

<測量位置>	<測量值>
1)「書桌前寫字時，桌緣與後牆」之空間距離	( 155 cm )
2)「二張桌子間行走」之空間距離	( 45 cm )
3)「桌子與椅子間行走」之空間距離	( 40 cm )
4)「二張椅子間行走」之空間距離	( 25 cm )
5)「二個人並肩行走」於二張桌子間之空間距離	( 95 cm )
6)「二個人面對面行走」於二張桌子間之空間距離	( 120 cm )

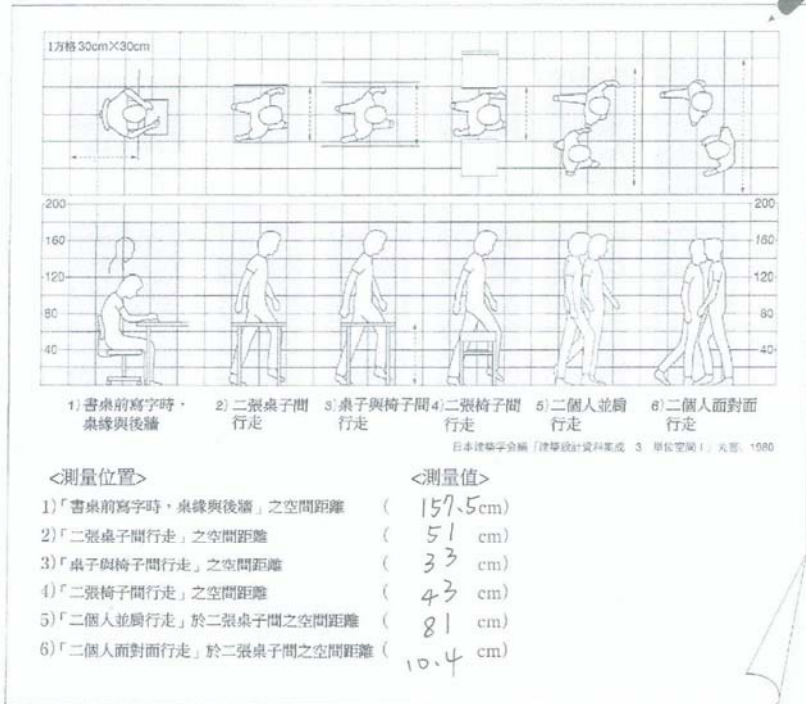
2. 請 in scale 畫出，馬桶大小(平、剖)、汽車停車格、機車停車格、大典、大義、大恩階梯剖面 並標上尺寸。



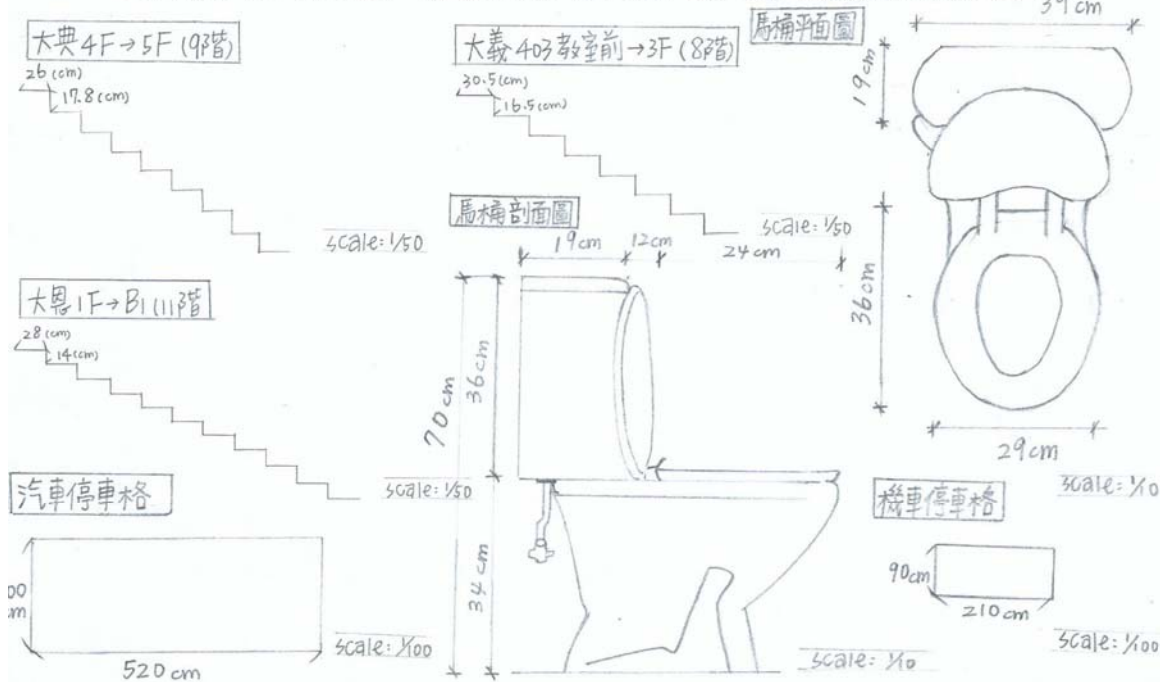
主題 1.請完成量測之尺寸。  
2.請in scale 畫出，馬桶大小(平、剖)、汽機車停車格、大典、大義、大恩階梯剖面。

系級 建築學系 1 學號 A4216833 姓名 王浩潔  
作業 003 日期 16/03/15

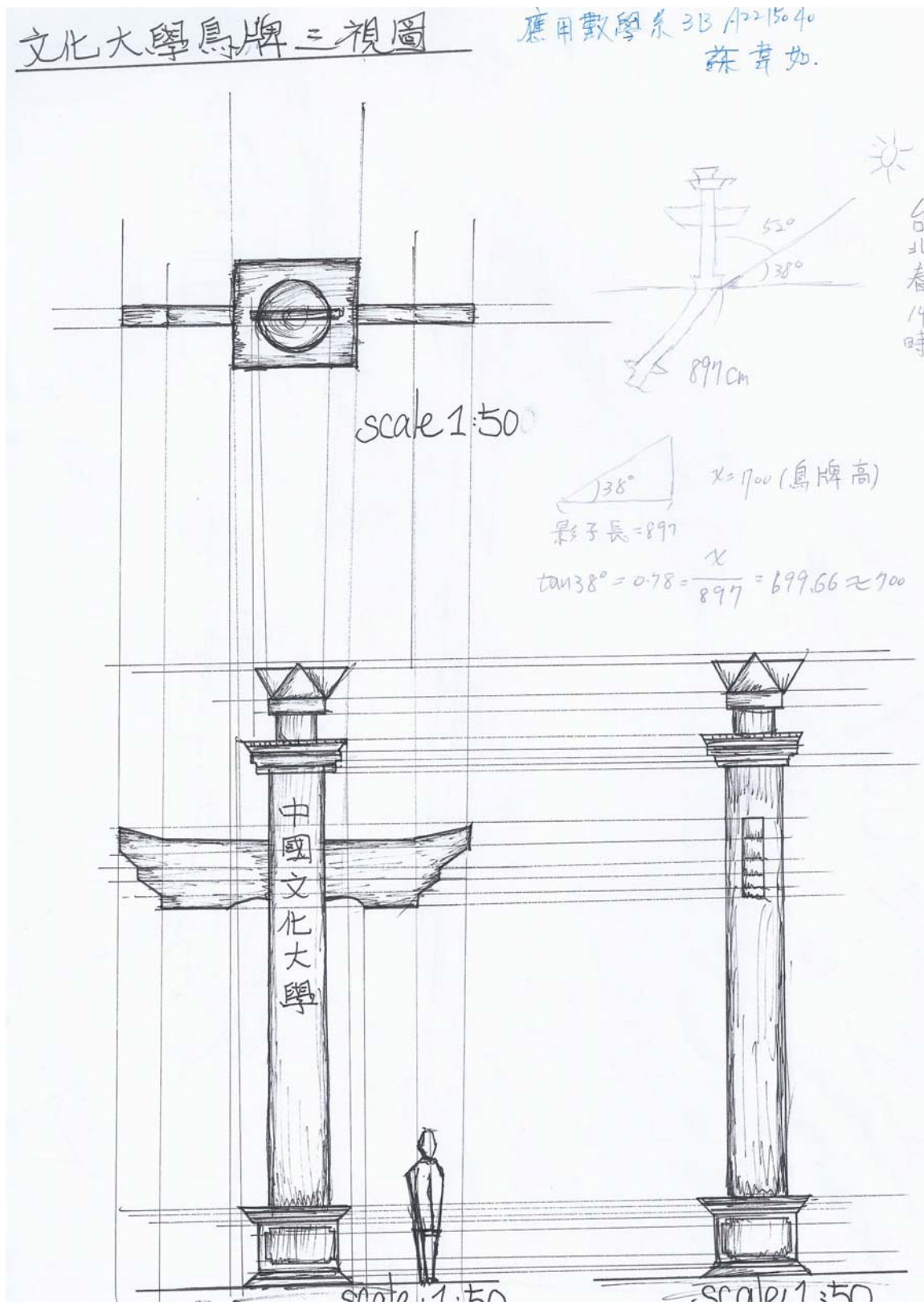
1.請將下列敘述之測量位置，依照自己身體與空間的關係量測下來，並且記錄。



2. 請 in scale 畫出，馬桶大小(平、剖)、汽車停車格、機車停車格、大典、大義、大恩階梯剖面，並標上尺寸。



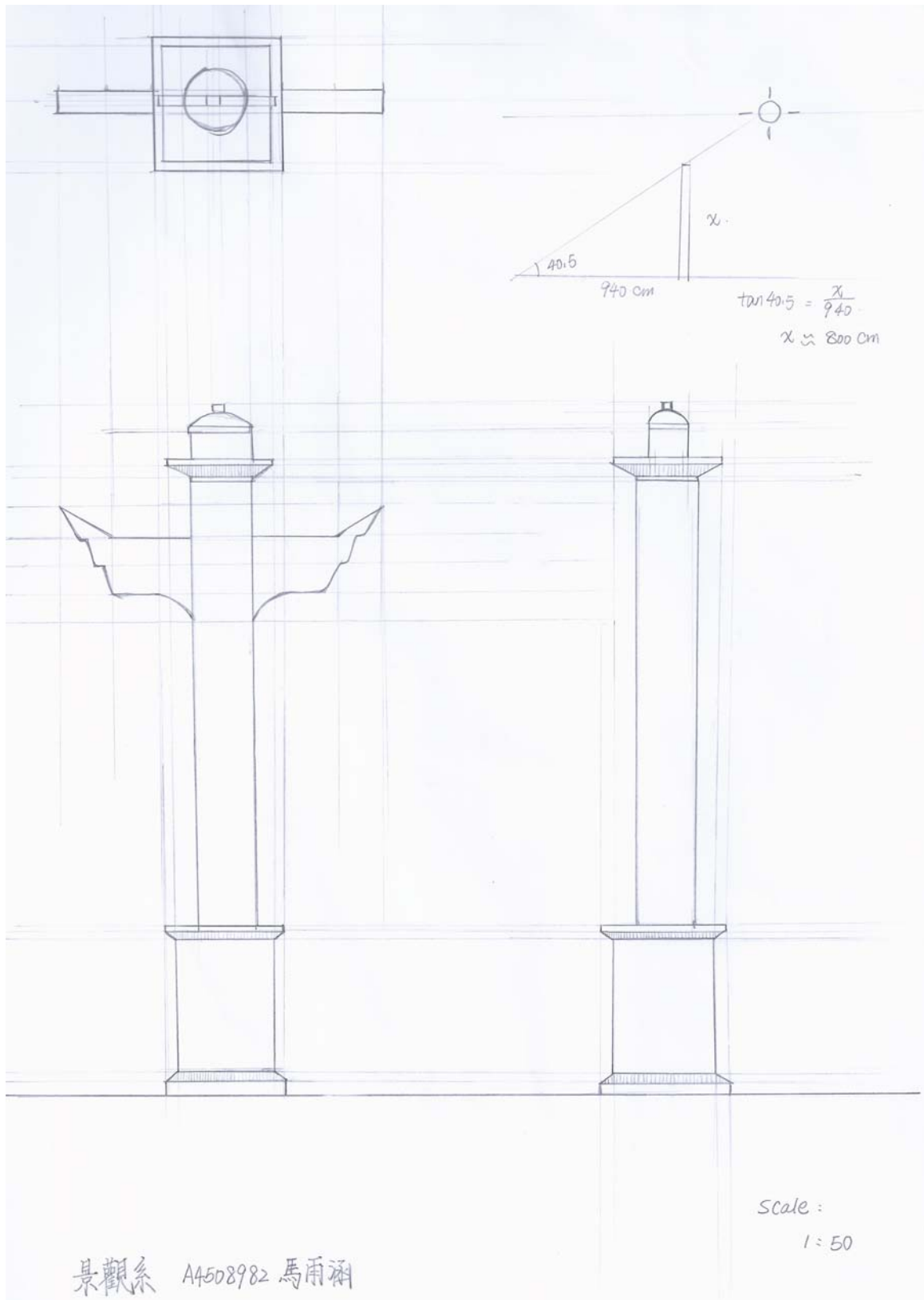
主題 請透過日照與仰角去測量鳥牌，並畫出詳細之三視圖(上視圖、左視圖、右視圖)。  
 並請詳述你如何測量的過程及計算的方法。



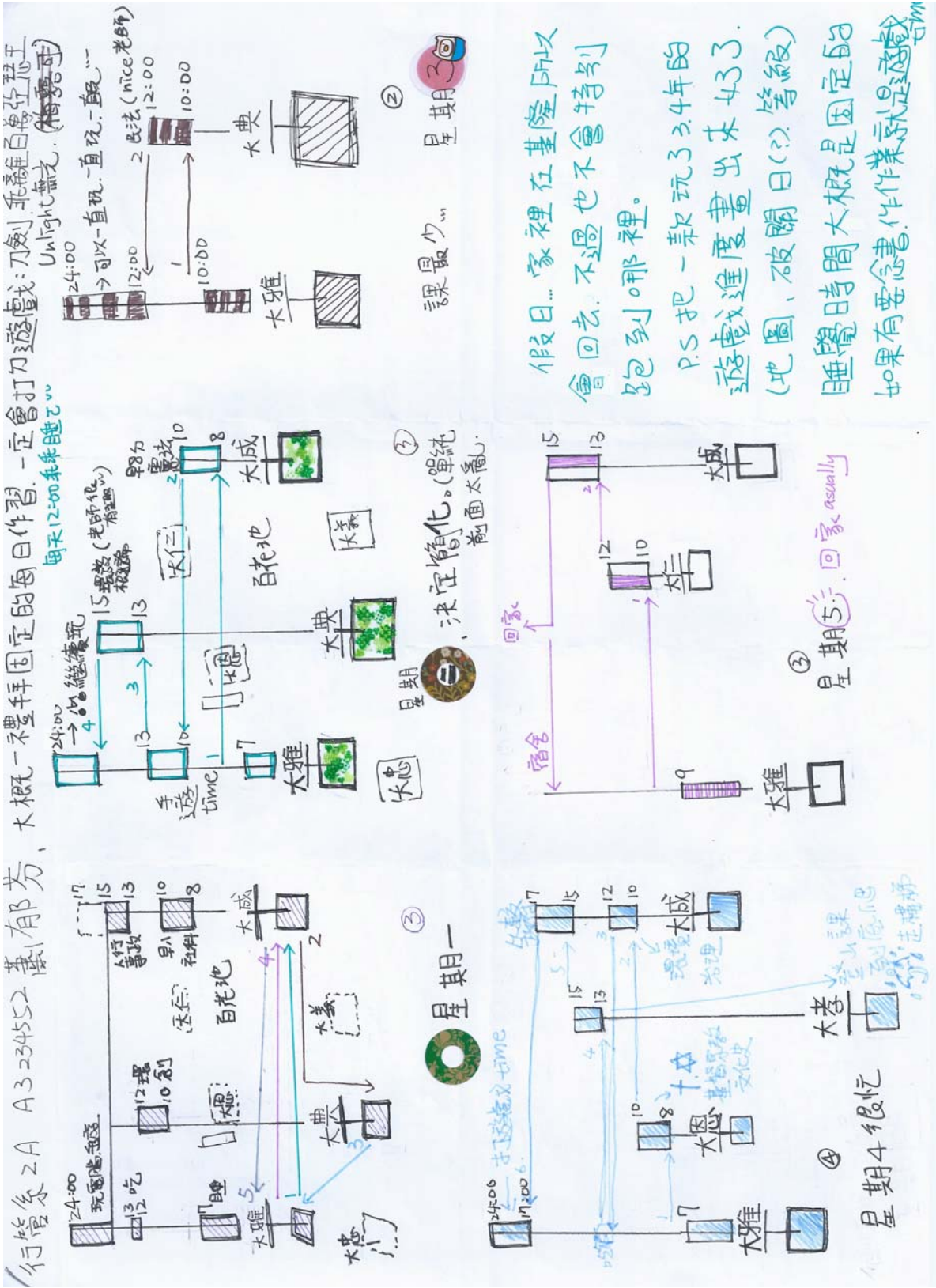


主題

請透過日照與仰角去測量鳥牌，並畫出詳細之三視圖(上視圖、左視圖、右視圖)。  
並請詳述你如何測量的過程及計算的方法。

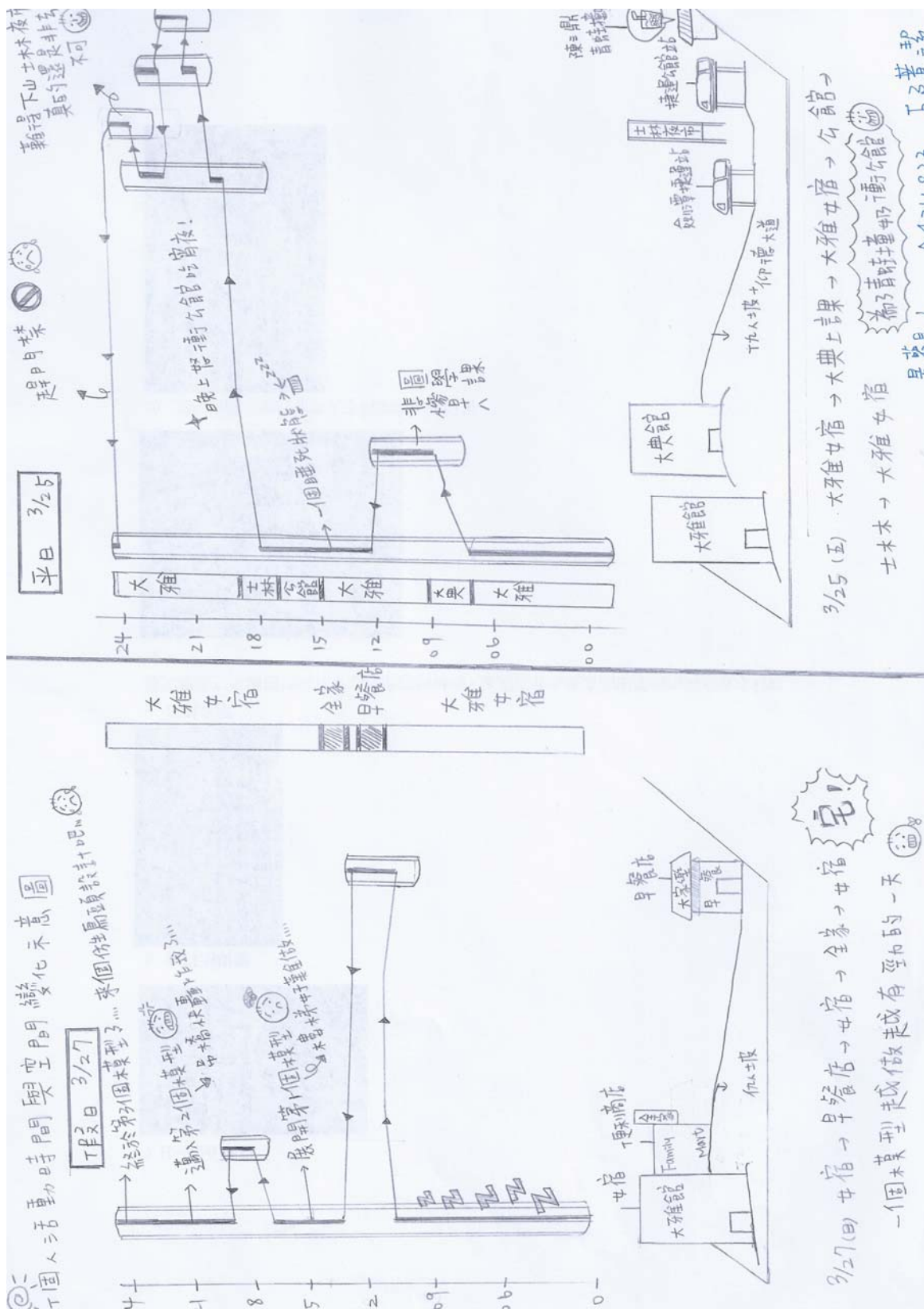


主題 請畫出或寫出(表格化、系統化)你的平日及假日的時空關係圖，共計二個一整天(24hr)的時空關係圖，可請透過google map來輔助說明。





主題 請畫出或寫出(表格化、系統化)你的平日及假日的時空關係圖，共計二個一整天(24hr)的時空關係圖，可請透過google map來輔助說明。



主題 請尋找你的生活環境中，請將都市五大元素拍攝、描繪等方式記錄下來，並加以文字說明，分別為1.paths、2.edges、3.districts、4.nodes、5.landmarks

行管系 2A A3234582  
蕭郁芳

動線 2 (行走的動線) (下課)

動線 1

動線 3

地標

上學是搭車同向，放學相反 (車道為單行道)

車站 (車站規劃都會提早下車) 校門往右 (轉進小巷)

緊臨大馬路和圍牆 學校交區的圍牆

主題 請尋找你的生活環境中，請將都市五大元素拍攝、描繪等方式記錄下來，並加以文字說明，分別為1.paths、2.edges、3.districts、4.nodes、5.landmarks

區域

被河流流經自然成爲一個區域

海祥廣場

結點

市中心唯一之的東岸停車場 (包含公車站循環站)

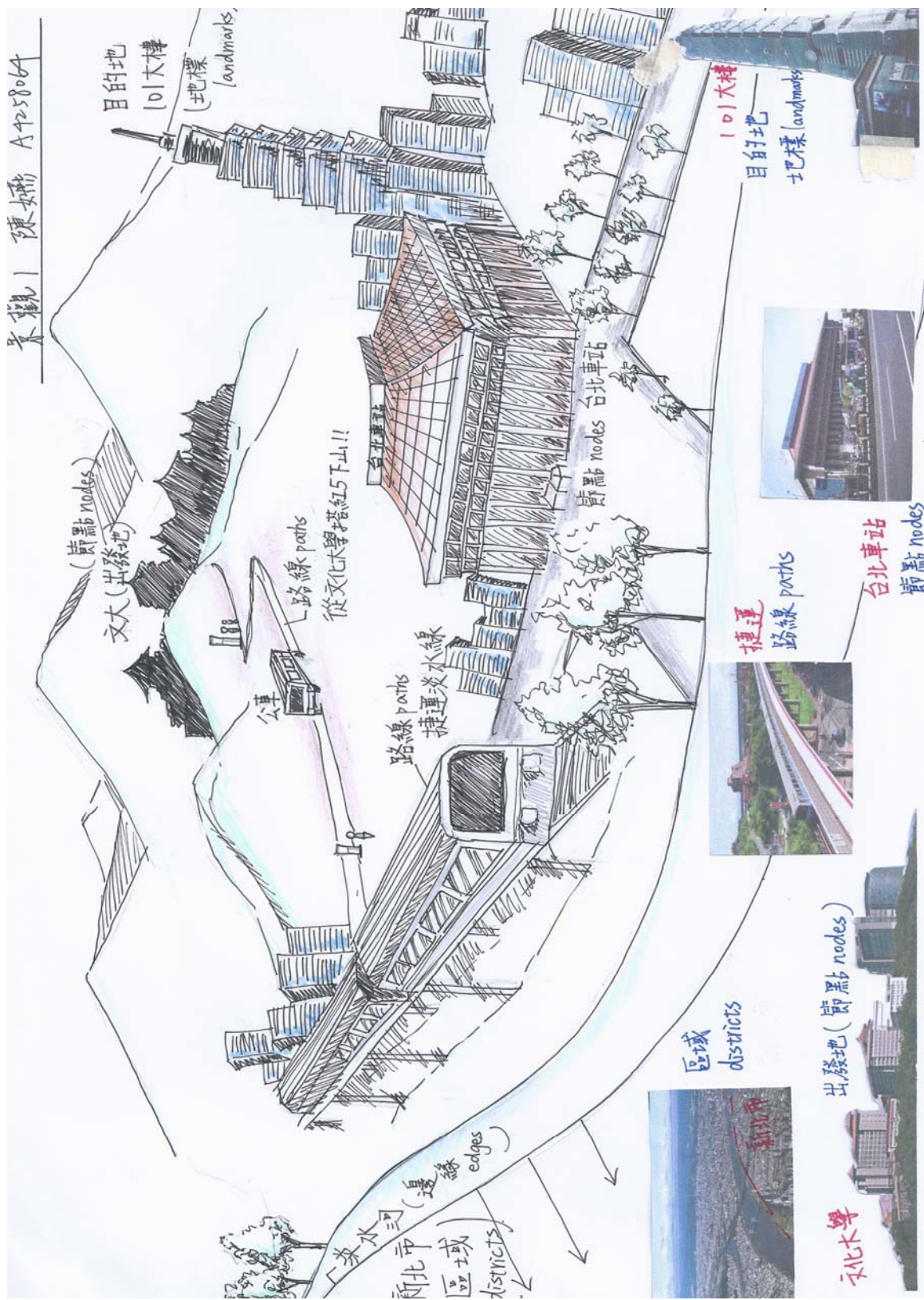
(一樣是高中每天必須路路線)

(惟嘉心路下在最顯)

基隆市中心地區幾乎都還不是很高的樓層 (發現大樓)

地標

<p>主題</p>	<p>請尋找你的生活環境中，請將都市五大元素拍攝、描繪等方式記錄下來，並加以文字說明，分別為1.paths、2.edges、3.districts、4.nodes、5.landmarks</p>
-----------	---



主題 請尋找你的生活環境中，請將影響人們五個感官的設計或者元素拍攝、描繪等方式記錄下來，並加以文字說明。





主題

請尋找你的生活環境中，請將影響人們五個感官的設計或者元素拍攝、描繪等方式記錄下來，並加以文字說明。

# 顏俊哲 A4232758

視覺：  
陽明山花博



聽覺：  
瀑布（陽明山小隱潭）



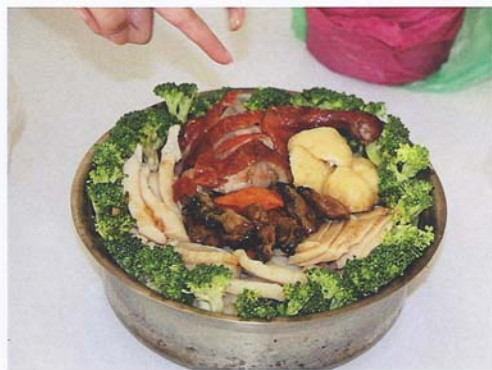
觸覺：  
龍巖靈骨塔



嗅覺：  
陽明山小油坑（硫磺味）

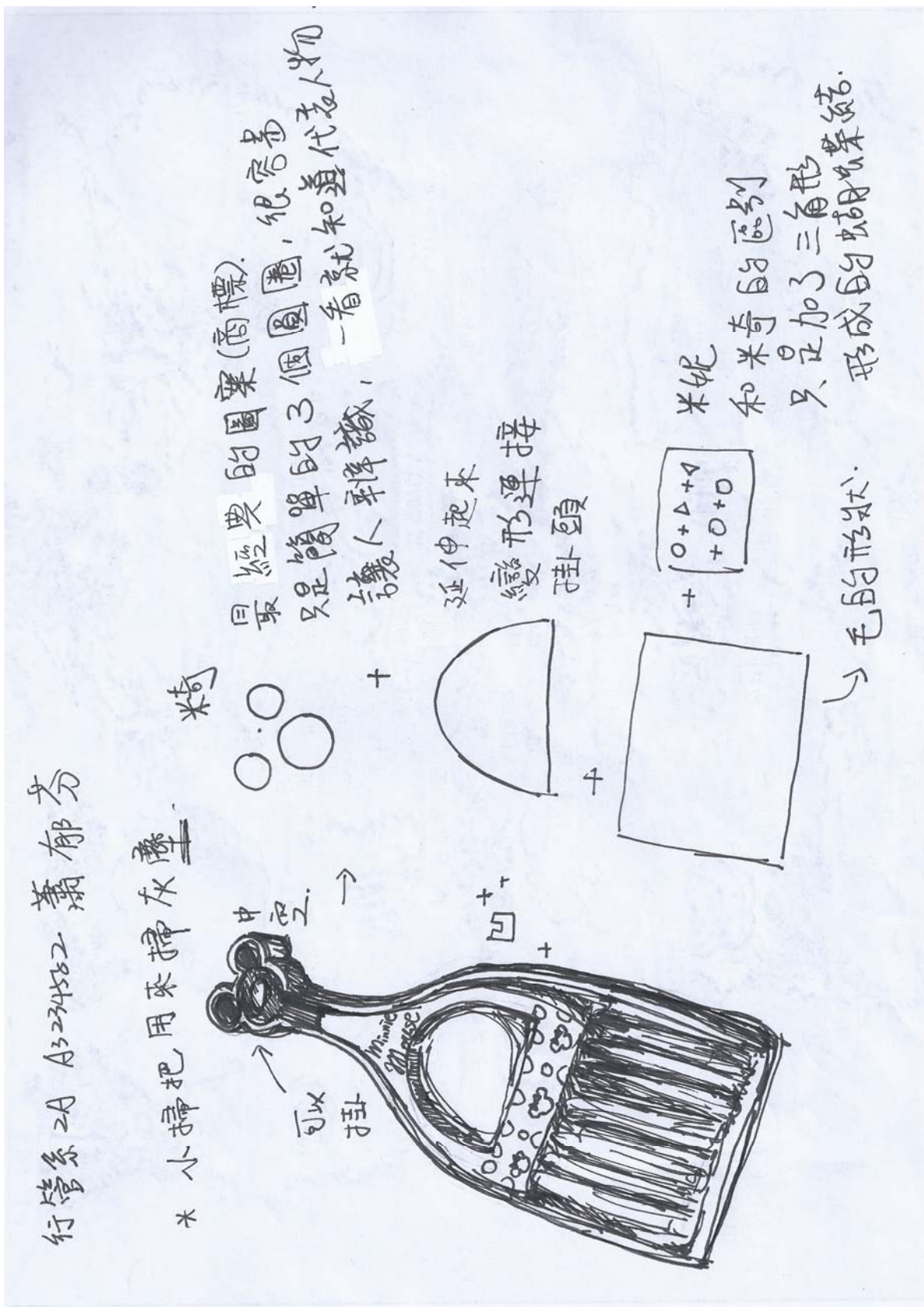


味覺：  
新年盆菜（？）製作

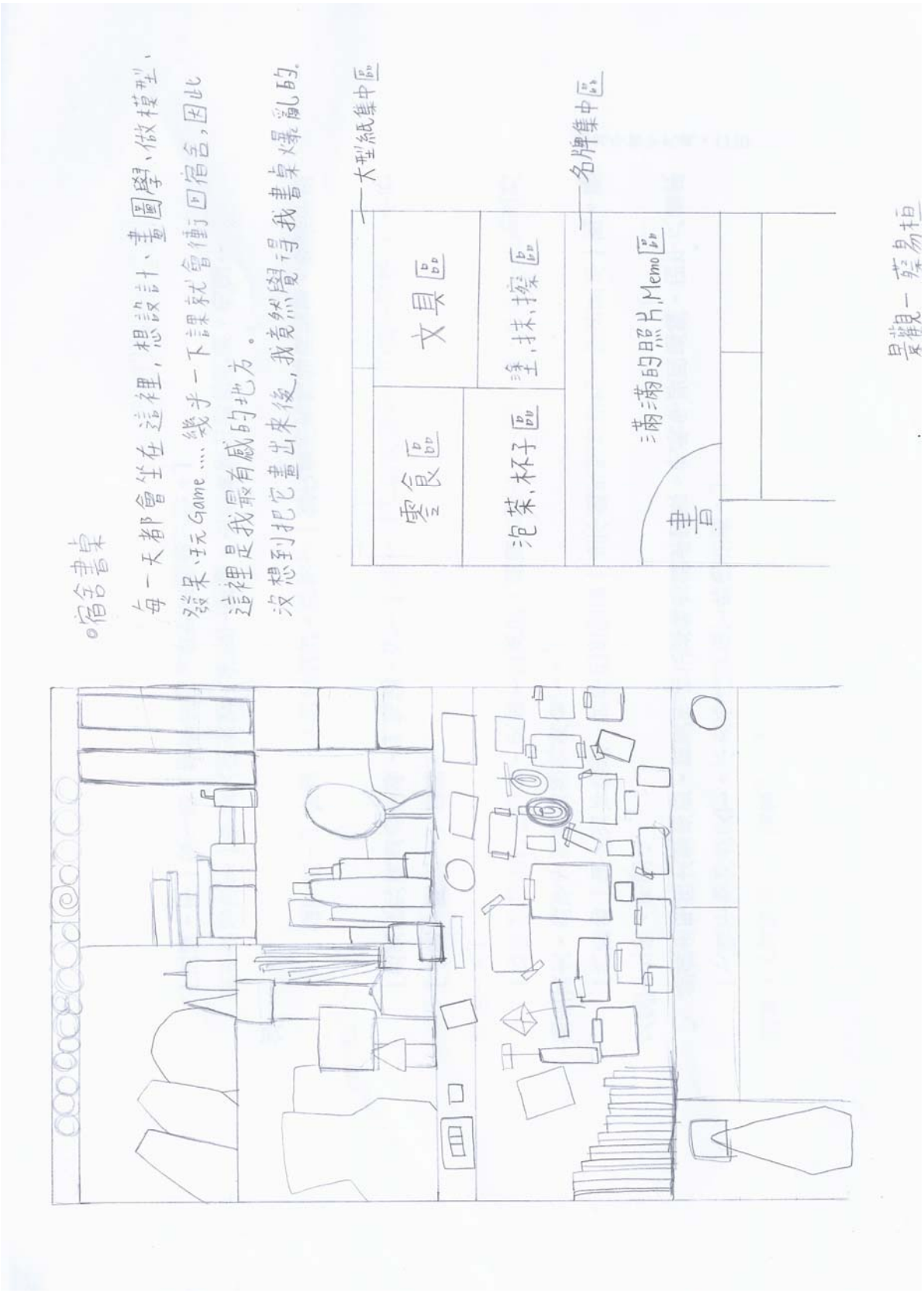


（↑人文景觀也是景觀）  
（↑強詞奪理）

主題 請尋找你的生活環境中的物品或空間，請將型態分解為幾何圖形，並加以文字說明。



主題 請尋找你的生活環境中的物品或空間，請將型態分解為幾何圖形，並加以文字說明。



主題 請寫出2016文化景觀畢業展參展之設計作品名稱並對每一作品寫下你的觀點及評論。

景觀系 馬雨涵 A4508982



理念圖與實際方案相關性大，反映出了空間結構，路網，綠地系統等具體內容，圖面表達美觀，整體性強。



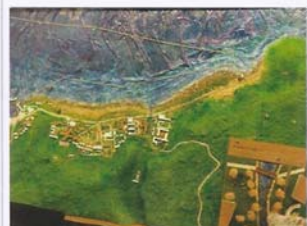
景觀美質評估與地景重塑設計，運用GIS底圖做一系列的分析圖，分析全面，組織有序。



剖面模型通過紅線的引導，從平面模型中拉出來，別具一格。圖面分析邏輯性強。將鐵道地景進行了重新塑造。



排版佈局有新意，色調搭配和諧，建築模型小而不失精緻，突出了細部設計，理念特別，與“人權與自由”相結合，碰撞出靈感的花火。



植栽分析圖，將植栽的季節，顏色，形狀，高度等進行詳細分析，有時間，空間，數量等變化。



對都市紋理進行詳細的整合與分析，並對開放空間的發展進行了分析以及做出了一系列的對策，內容豐富。



主題 請寫出2016文化景觀畢業展參展之設計作品名稱並對每一作品寫下你的觀點及評論。

## 畢業設計展心得

光物 3 李貽翔 A2216275



每個人對美的認識不同，定義它的方式也就不一樣，而作為觀賞者的我們只是用眼睛去欣賞，就更難知道設計者的細心與一些理念，上面是我很喜歡的一個作品，不管是看似雪梨歌劇院的屋頂、寬闊的空間還是富有設計感的大型藝術，是讓我覺得放在任何地方，都很有可能變成一個嶄新地標的作品。除此之外還看到了一個在河渠附近的造景，讓人想起了東京九段下的景物，配上千本櫻的點綴，真的是很美。這次的校外參展真的見識了很多，也謝謝辛

光物 3 李貽翔 A2216275

主題 請在校園中尋找，人們聚集最多的場所，拍照或繪圖，並加以文字說明其場所特性。

### 校園中人群較為眾多的地方



### 景觀3 A3405462 林姍

#### 郵局

由於學生每到下課都會擠在郵局門口提款機領錢 成為校園人群聚集的點



#### 學生餐廳

每到中午12點吃飯時間 學生總會到學生餐廳用餐 導致學餐總是人擠人



#### 校車等候區

大多數學生總會選擇在放學期間搭校車下山 因此導致等候區都是大排長龍



#### 大恩2F電梯口

有的時候學生一多 電梯門口總會排著很多學生 想搭電梯到教室 不願意走樓梯



#### 籃球場

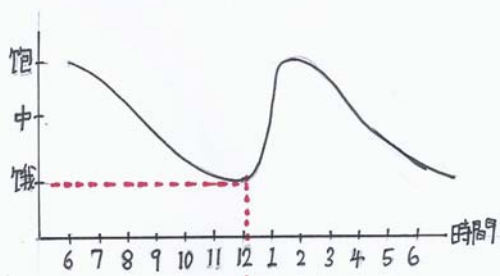
一到有籃球比賽或者有活動時 學生們都會前往籃球場去觀賽 因此整個籃球場充滿了人潮

主題 請在校園中尋找，人們聚集最多的場所，拍照或繪圖，並加以文字說明其場所特性。

顏俊哲 A4232758



時間：12:00pm~1:00pm  
地點：大忠館-學生餐厅  
聚集理由：



■ = 有課

□ = 沒課

— 吃饭皇帝大



## 陸、結論

本課程除了課堂教學之外，在學期中有安排一次戶外教學，藉由戶外教學的學習，充實學生課堂上在校內之專業知識，達成空間設計教育深入社會的意義；依照設計課程方法來達到每位學生都能實做的目的。透過貼近生活的課程設計方式，增進學生對環境與設計關聯性的聯想，並且透過作業的練習，強化理論與實踐。

課程內容為自編教材，將目前環境設計相關之內容重新整理，並且學生之作業主題根據課堂上課內容，設計具創意的主題，藉由實際的操作練習，延伸學生對於空間環境的想像，達成環境設計教育深入社會的意義。

## 柒、附件

本課程之上課教材。